



第6回 福岡市保育士就職支援研修会

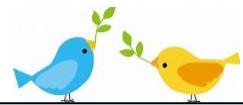
～保育園への就職を応援します！～



12月7日
(月曜日)

保育所への再就職を考えている方、資格はあるけれど経験がない方、ブランクが長く不安をお持ちの方、3月卒業予定の学生の方などを対象に開催します。たくさんの方の求人票を準備していますので、どうぞお気軽にご参加ください。

- 主催** 福岡市こども未来局子育て支援部指導監査課
- 時間** 令和2年12月7日(月)13:00～15:30 ※受付は12時30分から
- 会場** 福岡市市民福祉プラザ503研修室 (住所)福岡市中央区荒戸3丁目3-39
- 対象** ①保育士及び保育士となる資格を有する方、保育士登録を申請中の方、
②令和3年3月指定保育士養成施設卒業予定の学生
- 定員** 先着25名程度
- 費用** 無料 (参加にかかる交通費は各自ご負担ください)
- 託児** 有 先着9名 (お子さまの年齢は6か月～小学校3年生まで)
託児希望の方は、11月24日(火)までにお申し込みください。
- 申込** 12月3日(木)までに、電話、FAX、郵送、メールにて、
右記までお申し込みください。*支援センターHP内に申込フォーム有
- 見学** 12月9日(水)以降保育園と都合が合う日時に、市内認可保育園(2園まで)の
見学ができます。ご希望の方は、当日、受付いたします。



当日、支援センターへの登録を受け付けます。ご希望の方は、保育士証の登録番号及び登録年月日を控えてきてください。

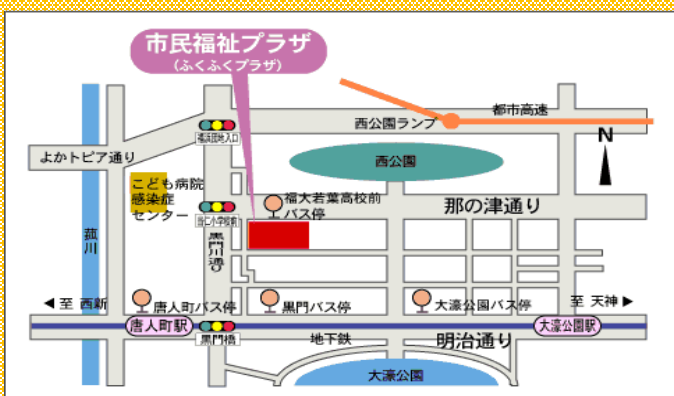
令和2年度 保育士就職支援研修会予定

開催	日時	会場
第7回	2月8日(月)	市民福祉プラザ503



研修会プログラム(予定)

内容	講師等
福岡市の保育概要	〇(一社)
保育ミニ講座(保育園の仕事・一日の流れ等)	福岡市保育協会
私立保育園園長先生のお話	私立保育園園長
保育士・保育所支援センター求人情報の閲覧	〇福岡市
就職相談等	こども未来局 指導監査課



〈 申込み先 〉

福岡市こども未来局子育て支援部
指導監査課 担当: 本坊・山田
〒810-8620

福岡市中央区天神1丁目8-1

TEL(092)711-4262

FAX(092)733-5718

E-mail : hoiku-kyujin-kyushoku
@city.fukuoka.lg.jp

第6回福岡市保育士就職支援研修会 参加申込書

日 時	令和2年12月7日(月) 13:00～15:30	場所:福岡市市民福祉プラザ503	
ふりがな		生年月日	
氏 名		電話番号	
住 所	〒		
託児 申し込み	有 ・ 無	ふりがな 託児を申し込む お子さまの名前	お子さま の年齢
			才 か月



◆ 開催案内文は、下記に掲載・配布しています。

【ホームページ】 **福岡市保育士就職支援研修会** で **検索**

・ 福岡市ホームページ <https://www.city.fukuoka.lg.jp/>

⇒子育て・教育⇒ふくおか子ども情報

⇒福岡市保育士・保育所支援センター

・ (一社)福岡市保育協会ホームページ <http://www.hoiku.or.jp>

⇒保育のひろば⇒保育園への就職について

【配布場所】

福岡市役所指導監査課(課内:福岡市保育士・保育所支援センター)、各公私立保育所(園)、各区子育て支援課及び情報コーナー、各区子どもプラザ、公民館、福岡市役所情報プラザ、市民福祉プラザ、市内ハローワーク、指定保育士養成施設等

●保育士となる資格を持ち、「保育士証」の交付を受けていない方へ

登録には約2か月を要しますので、早めに手続きされることをお勧めします。登録に必要な「保育士登録の手引き」は、郵送での取寄せが必要ですが、各区子育て支援課及び福岡市役所13階こども未来局子育て支援部指導監査課にも置いていますので、お問い合わせください。

福岡市保育士・保育所支援センター（無料職業紹介所）

【求職登録】

(来庁・郵送・メールなど)
保育士証の登録番号、
登録年月日の記載が必要
です。

▶【あっせん】

条件や希望に合った園の
ご提案、ご紹介をします。
面接日時を調整し、紹介状
をお渡しします。

▶【面接】

面接後、就職を希望
するか否かを求人園に
お返事ください。

▶【就職】

希望や条件が合わない
場合は、再度ご提案・ご紹
介します。

<福岡市保育士・保育所支援センター>

- 開設時間 : 月曜日～金曜日 9:00～17:30
- 開設場所 : 福岡市中央区天神1丁目8-1 福岡市役所13階
こども未来局子育て支援部指導監査課内
- 担当 : 保育士就職相談員 田中
- 問い合わせ先: TEL(092)711-6808 FAX(092)733-5718

皆様のご利用をお待ちしています。



【ホームページ】 福岡市ホームページ <https://www.city.fukuoka.lg.jp/>

⇒**福岡市保育士・保育所支援センター**で**検索**