



保育士・子育て支援員等の
無料職業紹介所



福岡市保育士・保育所支援センター

福岡市では、「保育の仕事をしたい方」と「保育士、子育て支援員を求める保育現場(※)」をつなぐ無料職業紹介事業を行っています。就職相談員が就労に関する様々な相談に応じます。
(※・・・保育所(園)・認定こども園・地域型保育事業所・企業主導型保育事業所)

求職者

- 支援センターにお越しください。
- 保育士の求職票は福岡市HP・福岡市保育協会HPから、子育て支援員の求職票は福岡市HPからダウンロード。
- ※持参・メール・郵送可(FAX不可)
- 福岡市HPに登録フォーム有。
- ※登録には保育士証又は子育て支援員研修修了証書の登録番号・登録年月日が必要です。

求職



必要な手続き

福岡市保育士・
保育所支援センター

求人

紹介・あっせん

面談

保育所等

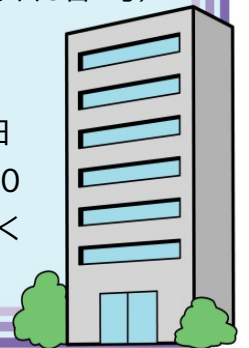
- 保育士の求人票, 子育て支援員等の求人票は, 福岡市HPからダウンロード。
- ※保育協会加盟園は福岡市保育協会HPからもダウンロードできます。
- ※持参・メール・郵送・FAXで提出。

支援センターの仕事

- 【保育士・子育て支援員等の皆様に対しては】
 - 保育所等での就労に関する相談対応
 - ニーズに合った就職先の提案・紹介・あっせん
- 【保育所等に対しては】
 - 保育士・子育て支援員等の求人に関する相談対応
- 【その他】
 - 保育所等に勤務する保育士・子育て支援員等からの相談対応
 - *相談は電話でも受け付けています。(匿名でも対応)

開設場所・時間

- 場 所 福岡市役所 13階
こども未来局子育て支援部
指導監査課内
(福岡市中央区天神1丁目8番1号)
- 電 話 711-6808
- FAX 733-5718
- 時 間 月曜日～金曜日
9:00～17:30
*年未年始・祝祭日を除く



●お問い合わせ先

お気軽にご相談ください。
お待ちしております。



福岡市保育士・保育所支援センター

こども未来局子育て支援部指導監査課内 電話:711-6808
mail : hoiku-kyujin-kyushoku @city.fukuoka.lg.jp

*福岡市保育士・保育所支援センターは, 厚生労働省に通知しています。

(職業安定法 第29条)