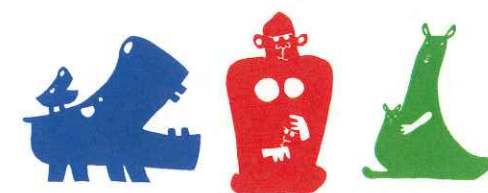


つぼみ保育園



入園案内
(重要事項説明書)

〒813-0044
福岡市東区千早1丁目18-24

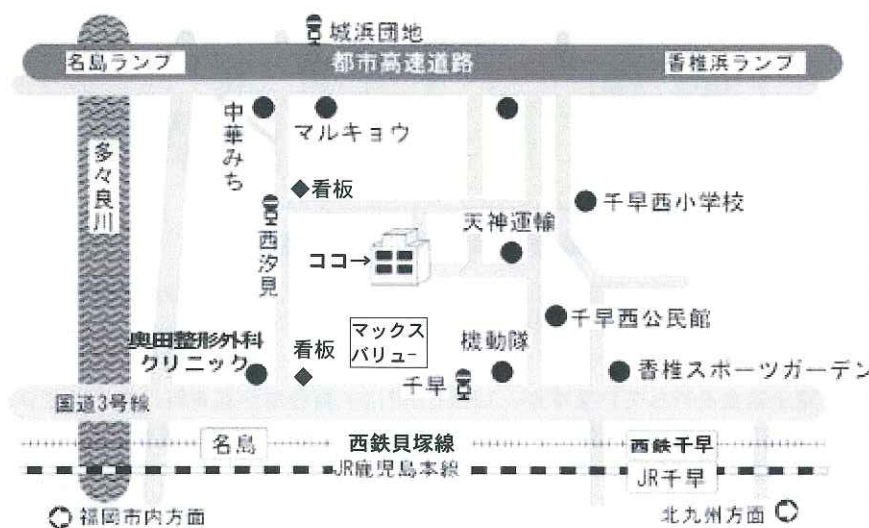
定員 / 250名

www.hojinkai.ed.jp/tsubomii/

TEL / 092(681)4782
FAX / 092(681)4780
E-mail / tbmren@mbj.nifty.com



周辺地図



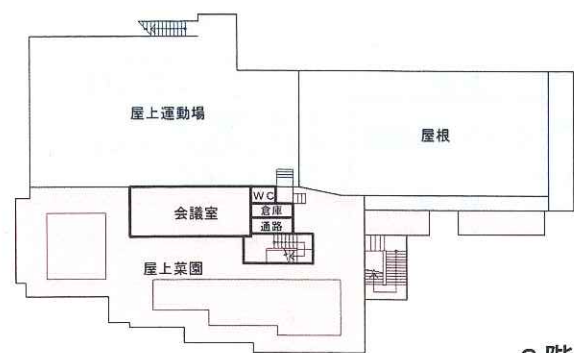
交通機関ご案内

- ◆ JR鹿児島本線 千早駅 徒歩15分
(博多駅から千早駅まで 約10分)
- ◆ 西鉄貝塚線 千早駅 徒歩15分
- ◆ 西鉄バス 千早バス停 徒歩10分
西汐見バス停 徒歩 3分
城浜団地バス停 徒歩 5分

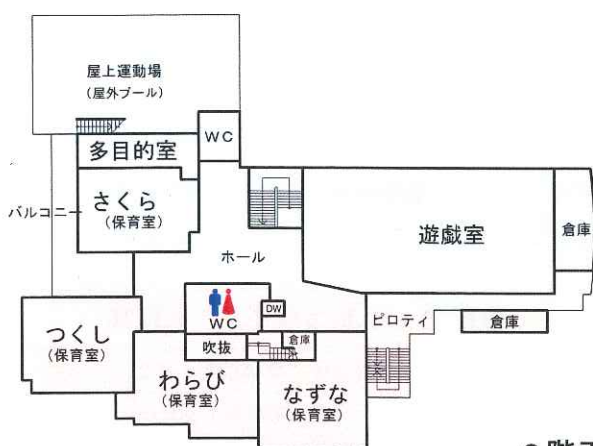
車で通園される方へ

送迎用の駐車場として20台分を近所に確保しています。
多くの方がお使いになりますので、長時間の駐車はご遠慮願います。

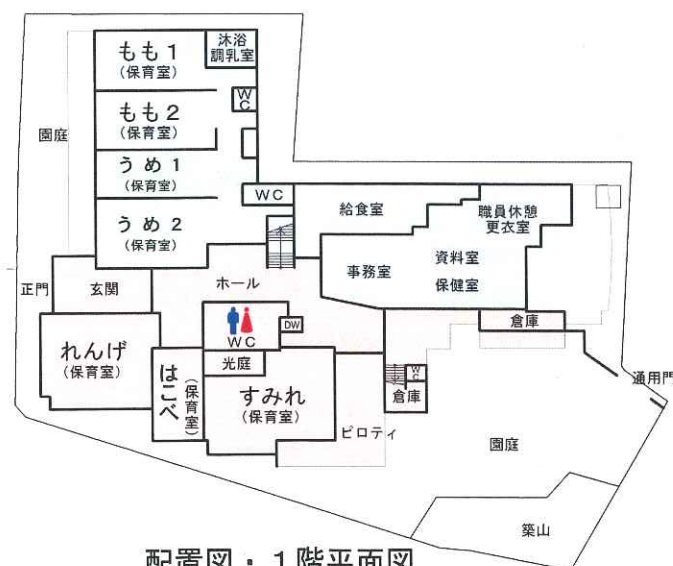
園舎見取図



3階平面図



2階平面図



配置図・1階平面図

敷地面積 / 1,518.31㎡ 鉄筋コンクリート造 2階建て
建 物 / 1,609.71㎡ 全保育室冷暖房完備

■■■■ 理念 ■■■■

子どもたちに最善の喜びと幸せを
子育てに夢と力を

■■■■ 基本方針 ■■■■

子どもたちがつねに健康、安全で情緒の安定した生活ができる環境を用意し、自己を十分に発揮しながら活動できるよう配慮して、心身の健全で調和のとれた発達を図り、豊かな人間性を培います。

また、地域社会における子育て支援のため家庭養育に関する相談・助言・体験・広報などを通じ社会的役割を果たします。

■■■■ 社会福祉法人輔仁会について ■■■■

理事長 大浦 純平 / 園長 小島 千枝

理事 6名 監事 2名

第2種社会福祉事業 保育所の経営
昭和40年4月1日法人創立

昭和40年4月	つばみ保育園	(福岡市東区千早1-18-24)
昭和45年4月	さわらび保育園	(福岡市東区八田4-6-5)
平成17年7月	新宮つばみ保育園	(糟屋郡新宮町新宮東5-1-18)
平成22年1月	つばみ保育園(分園)	(福岡市東区千早5-4-35-101)
平成26年4月	新宮つばみ保育園(分園)	(糟屋郡新宮町中央駅前1-1-23-103)

■■■■ つばみ保育園について ■■■■

事業目的：児童福祉法に基づいて乳幼児の保育事業(養護と教育)を行うこと
職員数：園長1名 主任保育士1名 保育士34名 保育補助3名
栄養士2名 調理員5名 事務員1名 用務員2名
嘱託医：伊東内科小児科医院 伊東歌子
特別保育：延長保育(2時間まで)、障がい児保育、一時保育
職員研修：保育の質の向上を図るために全職員に実施

■■■■ 入園について ■■■■

生後3ヶ月過ぎから就学前6歳までの子ども達をお預かり致します。

入所申込書などの必要な書類を東区子育て支援課こども家庭福祉係へ提出し、保育の必要性が適格であれば入園できます。

■■■■ 保育時間について ■■■■

標準時間認定 7:00~18:00 (延長保育は20:00まで)
短時間認定 8:30~16:30

*延長保育について (市の補助事業一有料)

勤務の都合等でどうしても18:00までにお迎えができない場合は、延長保育利用申込み書を園に提出し、必要性が適格であれば延長保育が受けられます。
・延長保育料金(月額) 1時間延長 3,200円 / 2時間延長 6,300円

*緊急延長保育(のびのびクラブ)について (自主事業一有料)

延長保育の申請をしていない方で、緊急止むを得ない事情で18:00までにお迎えができない場合のみ、2時間までの延長保育が受けられます。
・緊急延長保育料金 1時間延長 600円 / 2時間延長 1,200円

■■■■ クラス構成 ■■■■

0歳児	もも	年齢区分は人数により 多少上下します (約100名)	縦割り編成 (約150名)
1歳児	うめ		
2歳児	さくら		
3歳児(赤組)	すみれ れんげ つくし わらび なすな		
4歳児(白組)			
5歳児(青組)			

■■■■ 保育料について ■■■■

保護者の方の収入等に応じて福岡市が決定します。詳しくは東区子育て支援課こども家庭福祉係(645-1068)または園にお尋ね下さい。

*給食費について

完全給食を行っていますが、3歳以上児は主食費用が保育料に含まれていませんので、主食提供費として月額1,400円を別途徴収させていただきます。

*その他の費用について

入園・進級時：個人教材費(名札、粘土、はさみなど) 1,000~5,000円程度
カバン代・体操服代など(3歳以上) 1,000~5,000円程度
毎月徴収金：月刊絵本代 420~840円
随時徴収金：遠足代(交通費)、お泊まり保育費、卒園記念制作費など
おふとんクラブ(お布団のレンタルシステム、希望者のみ)
月額 950~1,150円(初回に入会金3,000円)

■■■■ 保育について ■■■■

●食は保育の命

旬の食材にこだわり、素材の味を大切にしながら、栄養管理の行き届いた真心のこもった給食を用意します。食器には安全と手触りの良さなどを考慮し、陶器を使用します。

●丈夫な体づくり

四足(二本の手と二本の足)をしっかり使った運動を基本とした運動遊びを年齢に応じて行います。
これが二足歩行で一生を過ごす人間にとっての身体づくり、姿勢づくり、歩くための脚づくりにつながり、走る・跳ぶ・踏ん張るといったあらゆる運動の基礎を培います。

●言葉と絵本

絵本の読み聞かせを大切にします。
子どもはおとなとのコミュニケーションの中で言葉を獲得していきます。その中のひとつとして、絵本を通して想像力豊かな心、聞くこと・考えること・話すことが育っていき、多くの人と共感しあえる人になっていきます。

●豊かな表現力

様々な音やリズムを聴き想像をめぐらし、身体で表現する音楽活動(リトミック)や、想いのままに描いたり、工夫して創ったりする造形活動を行います。豊かな感性・想像力・創造力を育てます。

●縦割り保育(3・4・5歳の異年齢集団保育)

異年齢の子ども達が一緒に生活します。このことにより、生活やあそびで兄弟関係に似た影響を受け合い、育ち合っていきます。

※食物アレルギーについては、医師の診断に基づいてご相談のうえ、対応いたします。

■■■■ 一日の流れ ■■■■

	0・1・2歳児	3・4歳児	5歳児
7:00	登園 / あそび		
8:00	登園 / あそび		
9:00	おやつ	クラスでの活動	
10:00	クラスでの活動	3・4・5歳の縦割りクラスでの活動を主に内容により年齢別の活動も行っています。	
11:00	給食	給食 / あそび	
12:00	給食 / あそび		
13:00	おひるね	おひるね (4歳児は12月まで)	青組の活動
14:00	おひるね		
15:00	おひるね		
16:00	おやつ / あそび / 降園		
17:00	おやつ / あそび / 降園		
18:00	おやつ / あそび / 降園		
19:00	延長保育(別途申込みが必要)		
20:00	延長保育(別途申込みが必要)		

■■■■ 年間行事予定 ■■■■

4月	新年度説明会 / 親子歓迎遠足 / 健康診断 / おたのしみ会
5月	端午の節句 / 親子保育・クラス懇談会 / おたのしみ会
6月	一日保育士月間(保護者による保育体験) 影絵劇場 / 歯科健診 / おたのしみ会
7月	七夕まつり / 青組お泊まり保育 / おたのしみ会 ボランティア清掃活動&サマーパーティ(父母の会主催)
8月	おたのしみ会
9月	一日保育士月間(保護者による保育体験)
10月	運動会 / 年長組遠足 / 敬老の集い / 健康診断 / おたのしみ会
11月	リトミック発表会 / おたのしみ会 友愛セール(父母の会主催)
12月	法人合同音楽祭(青組) / 作品展 / もちつき / おたのしみ会
1月	一日保育士月間(保護者による保育体験) どんど焼き / おたのしみ会
2月	節分(豆まき) / 生活発表会(年長組・年少組) / おたのしみ会
3月	桃の節句 / 遠足(年長組・年少組) / おたのしみ会 / 卒園式 次年度入園式

休園日：日曜日、祝祭日、年末年始(12月29日~1月3日)

■■■■ 最後に ■■■■

保護者の皆様のご協力は欠かせません。行事・父母の会活動などに参加し、お子様の園での生活を支えていただきたいと願っています。